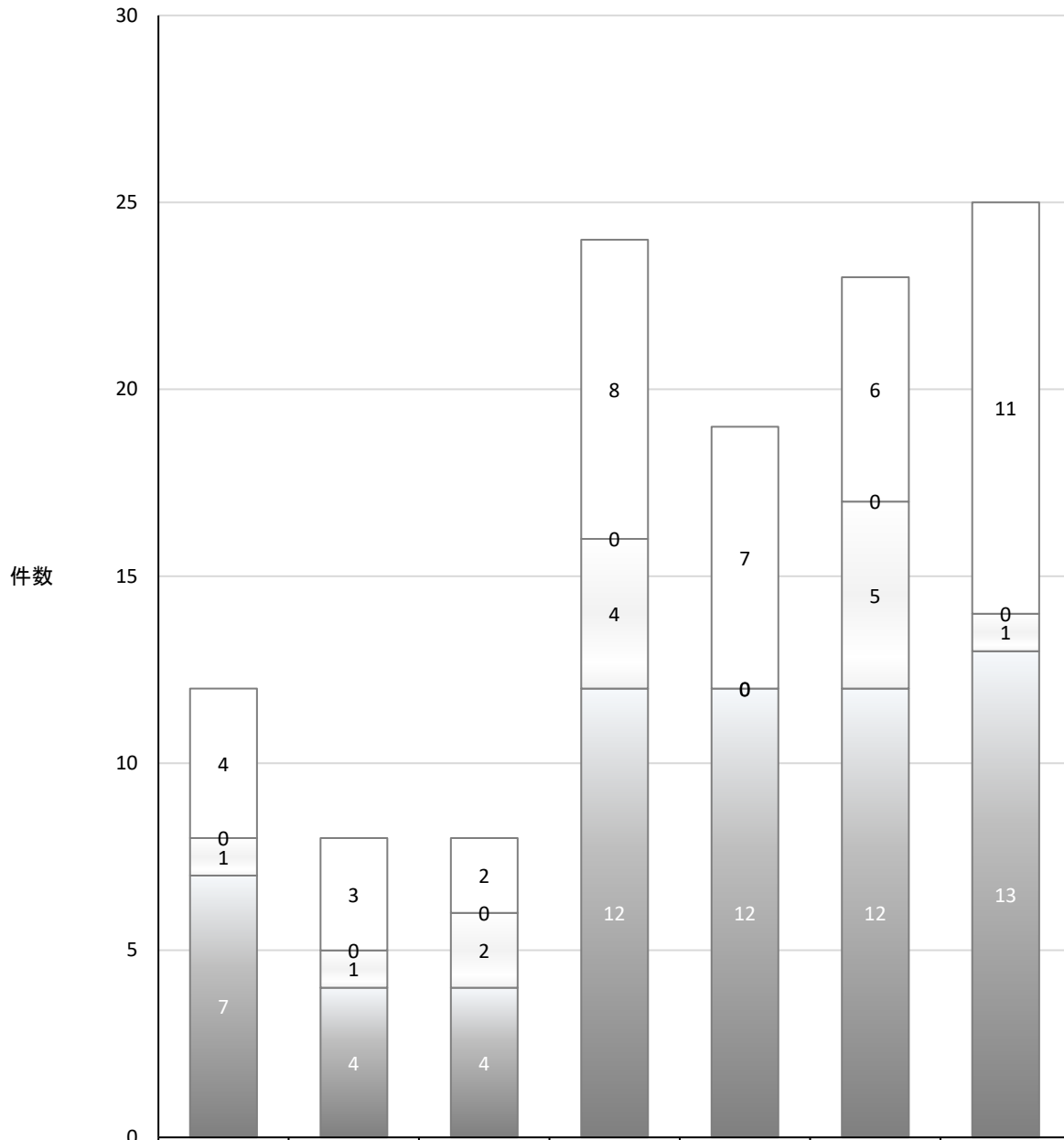


## 社会福祉法人 福祉館（広島） 年度別実績

（単位：件）

		令和4年度				令和5年度				令和6年度				令和7年度			
		受付		[最終自費]		受付		[最終自費]		受付		[最終自費]		受付		[最終自費]	
		件数	(納骨)	件数	(納骨)	件数	(納骨)	件数	(納骨)	件数	(納骨)	件数	(納骨)	件数	(納骨)	件数	(納骨)
府中町	葬祭扶助	6	(3)			7	(3)			10	(9)			6	(4)		
	墓地埋葬法 行旅死亡者	3	(3)							5	(4)			1	(1)		
	自費	3	(0)	—	—	2	(0)	—	—	2	(1)	—	—	10	(8)	—	—
	小計	12	(6)	—	—	9	(3)	—	—	17	(14)	—	—	17	(13)	—	—
	合計	12	(6)	—	—	9	(3)	—	—	17	(14)	—	—	17	(13)	—	—
広島市 西区	葬祭扶助	2	(0)			1	(0)							2	(0)		
	墓地埋葬法 行旅死亡者																
	自費	1	(1)	—	—	1	(1)	—	—	2	(1)	—	—			—	—
	小計	3	(1)	—	—	2	(1)	—	—	2	(1)	—	—	2	(0)	—	—
	合計	3	(1)	—	—	2	(1)	—	—	2	(1)	—	—	2	(0)	—	—
広島市 中区	葬祭扶助	1								1	(0)			1	(0)		
	墓地埋葬法 行旅死亡者																
	自費			—	—	1	(0)	—	—			—	—	1	(0)	—	—
	小計	1	(0)	—	—	1	(0)	—	—	1	(0)	—	—	2	(0)	—	—
	合計	1	(0)	—	—	1	(0)	—	—	1	(0)	—	—	2	(0)	—	—
広島市 東区	葬祭扶助	1	(0)														
	墓地埋葬法 行旅死亡者																
	自費			—	—			—	—			—	—			—	—
	小計	1	(0)	—	—	0	(0)	—	—	0	(0)	—	—	0	(0)	—	—
	合計	1	(0)	—	—	0	(0)	—	—	0	(0)	—	—	0	(0)	—	—
広島市 南区	葬祭扶助	1	(0)			2	(0)										
	墓地埋葬法 行旅死亡者																
	自費			—	—			—	—			—	—			—	—
	小計	1	(0)	—	—	2	(0)	—	—	0	(0)	—	—	0	(0)	—	—
	合計	1	(0)	—	—	2	(0)	—	—	0	(0)	—	—	0	(0)	—	—
広島市 佐伯区	葬祭扶助	1	(0)			1	(0)			1	(0)			1	(0)		
	墓地埋葬法 行旅死亡者																
	自費	1	(1)	—	—	2		—	—	2	(2)	—	—			—	—
	小計	2	(1)	—	—	3	(0)	—	—	3	(2)	—	—	1	(0)	—	—
	合計	2	(1)	—	—	3	(0)	—	—	3	(2)	—	—	1	(0)	—	—
広島市 芸芸区	葬祭扶助					1	(0)										
	墓地埋葬法 行旅死亡者	1	(1)														
	自費	2	(0)	—	—			—	—			—	—			—	—
	小計	3	(1)	—	—	1	(0)	—	—	0	(0)	—	—	0	(0)	—	—
	合計	3	(1)	—	—	1	(0)	—	—	0	(0)	—	—	0	(0)	—	—
海田町	葬祭扶助													3	(3)		
	墓地埋葬法 行旅死亡者																
	自費			—	—	1	(0)	—	—			—	—			—	—
	小計	0	(0)	—	—	1	(0)	—	—	0	(0)	—	—	3	(3)	—	—
	合計	0	(0)	—	—	1	(0)	—	—	0	(0)	—	—	3	(3)	—	—
東広島市	葬祭扶助																
	墓地埋葬法 行旅死亡者																
	自費	1	(0)	—	—			—	—			—	—			—	—
	小計	1	(0)	—	—	0	(0)	—	—	0	(0)	—	—	0	(0)	—	—
	合計	1	(0)	—	—	0	(0)	—	—	0	(0)	—	—	0	(0)	—	—
科目別 小計	葬祭扶助	12	(3)	0	(0)	12	(3)	0	(0)	12	(9)	0	(0)	13	(7)	0	(0)
	墓地埋葬法 行旅死亡者	4	(4)	0	(0)	0	(0)	0	(0)	5	(4)	0	(0)	1	(1)	0	(0)
	自費	0	(0)	0	(0)	0	(0)	0	(0)	0	(0)	0	(0)	0	(0)	0	(0)
	合計	8	(2)	—	—	7	(1)	—	—	6	(4)	—	—	11	(8)	—	—
	総計	24	(9)	—	—	19	(4)	—	—	23	(17)	—	—	25	(16)	—	—

### 科目別件数(令和元年度～7年度)



	令和元年度	令和2年度	令和3年度	令和4年度	令和5年度	令和6年度	令和7年度
□自費	4	3	2	8	7	6	11
□行旅死亡人	0	0	0	0	0	0	0
□墓地埋葬法	1	1	2	4	0	5	1
■葬祭扶助	7	4	4	12	12	12	13

<b>合計</b>	<b>12</b>	<b>8</b>	<b>8</b>	<b>24</b>	<b>19</b>	<b>23</b>	<b>25</b>
-----------	-----------	----------	----------	-----------	-----------	-----------	-----------